



Werkgroep
De Slobkousjes
natuurpunt 

SLOBKOUSNIEUWS 10 jrg7

Paul & Paul, Guido, Luc, Jan, Harry, Zee en Ine beklommen de Witteberg. Het lijkt stoer maar eigenlijk was er geen klimmen aan eerder plonsen en spetteren maar dat wordt in de leuke plaatjes wel duidelijk.

Wel een mooi lijstje met mossen en vooral een fijne wandeling gehad in een gebied waar we eerder nooit kwamen.

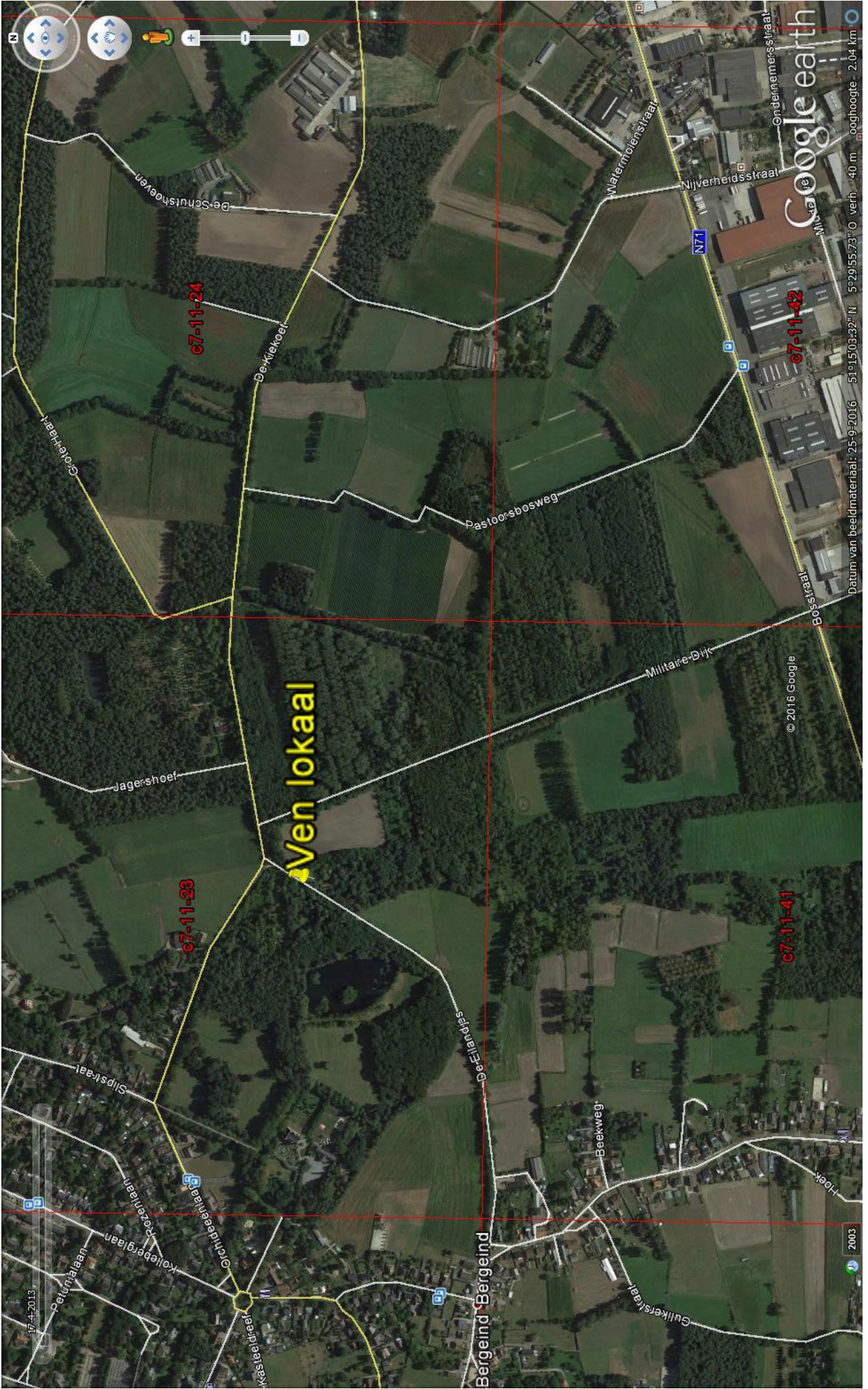
Naast al die mossen en korstmossen zagen we ook wat schamele overblijfselen van paddenstoelen zoals Gele aardappelbovist, Gele korstzwam, Winterhoutzwam, Scherpeschelp zwam en Korrelige hertentruffel. Ik doe ze hier maar de nodige eer aan want het blad van de waarnemingen is te klein om ze er mee op te krijgen.

Volgende dinsdag 14 maart wordt samen gekomen aan het Ven lokaal in Achel om 9:00 uur want het is al een tijdje geleden dat we die buurt nog onveilig maakten.

Voor wie het daar niet kent: het Ven lokaal ligt langs de zandweg “de eilandjes” maar is zonder jeep het gemakkelijkst te bereiken langs de militaire dijk.

Op woensdag 15 maart vanaf 19 uur is er dan weer gelegenheid om in de milieuklas in Peer mossen, korstmossen of paddenstoelen onder de loep te nemen.

Groeten van Jan



We zagen:

Naam	Wetenschappelijke naam	Familie
Boompjesmos	<i>Climacium dendroides</i>	CLIMACIACEAE
Boskronkelsteeltje	<i>Campylopus flexuosus</i>	LEUCOBRYACEAE
Bosschildmos	<i>Flavoparmelia caperata</i>	Parmeliaceae
Bossig Gaffeltandmos	<i>Dicranum montanum</i>	DICRANACEAE
Bruin Bekermos	<i>Cladonia grayi</i>	CLADONIACEAE
Eikenmos	<i>Evernia prunastri</i>	Parmeliaceae
Fijn Laddermos	<i>Kindbergia praelonga</i>	BRACHYTHECIACEAE
Fraai Haarmos	<i>Polytrichum formosum</i>	POLYTRICHACEAE
Gebogen Schildmos	<i>Hypotrachyna revoluta</i>	Parmeliaceae
Gedraaid Knikmos	<i>Bryum capillare</i>	BRYACEAE
Gedrongen Kantmos	<i>Lophocolea heterophylla</i>	GEOCALYCEAE
Gedrongen Kantmos	<i>Lophocolea heterophylla</i>	GEOCALYCEAE
Geelsteeltje	<i>Orthodontium lineare</i>	ORTHODONTIACEAE
Geplooid Snavelmos	<i>Eurhynchium striatum</i>	BRACHYTHECIACEAE
Gestippeld Schildmos	<i>Punctelia subrudecta</i>	Parmeliaceae
Gewone Haarmuts	<i>Orthotrichum affine</i>	ORTHOTRICHACEAE
Gewone Poederkorst	<i>Lepraria incana</i>	STEREOCAULACEAE
Gewoon Dikkopmos	<i>Brachythecium rutabulum</i>	BRACHYTHECIACEAE
Gewoon Gaffeltandmos	<i>Dicranum scoparium</i>	DICRANACEAE
Gewoon Haakmos	<i>Rhytidiadelphus squarrosus</i>	HYLOCOMIACEAE
Gewoon Muisjesmos	<i>Grimmia pulvinata</i>	GRIMMIACEAE
Gewoon Muursterretje	<i>Tortula muralis</i>	POTTIACEAE
Gewoon Plakkaatmos	<i>Pellia epiphylla</i>	PELLIACEAE
Gewoon Schijfjesmos	<i>Radula complanata</i>	RADULACEAE
Gewoon Schorsmos	<i>Hypogymnia physodes</i>	Parmeliaceae
Gewoon Sikkelsterretje	<i>Dicranoweisia cirrata</i>	RHABDOWEISIACEAE
Gewoon Sterrenmos	<i>Mnium hornum</i>	MNIACEAE
Glanzend Platmos	<i>Plagiothecium denticulatum</i>	PLAGIOTHECIACEAE
Grijs Kronkelsteeltje	<i>Campylopus introflexus</i>	LEUCOBRYACEAE
Grijze Haarmuts	<i>Orthotrichum diaphanum</i>	ORTHOTRICHACEAE
Groot Dooiermos	<i>Xanthoria parietina</i>	TELOSCHISTACEAE
Groot Laddermos	<i>Pseudoscleropodium purum</i>	BRACHYTHECIACEAE
Groot Rimpelmos	<i>Atrichum undulatum</i>	POLYTRICHACEAE
Heideklauwtjesmos	<i>Hypnum jutlandicum</i>	HYPNACEAE
Kapjesvingermos	<i>Physcia adscendens</i>	PHYSCIACEAE
Knotskroesmos	<i>Ulotia bruchii</i>	ORTHOTRICHACEAE
Kopjes-bekermos	<i>Cladonia fimbriata</i>	CLADONIACEAE
Melig Takmos	<i>Ramalina farinacea</i>	RAMALINACEAE
Muursnavelmos	<i>Rhynchostegium murale</i>	BRACHYTHECIACEAE
Parapluitjesmos	<i>Marchantia polymorpha</i>	MARCHANTIACEAE
Roodviltmos	<i>Aulacomnium palustre</i>	AULACOMNIACEAE
Smal bekermos	<i>Cladonia coniocraea</i>	CLADONIACEAE
Vals Dooiermos	<i>Candelaria concolor</i>	CANDELARIACEAE
Verstop-schildmos	<i>Melanelixia subaurifera</i>	Parmeliaceae
Witstippelschildmos	<i>Punctelia borreri</i>	Parmeliaceae
Witte Schotelkorst	<i>Lecanora chlorotera</i>	LECANORACEAE

LEUKE PLAATJES



Ik ben een tijdje niet meer mee kunnen gaan met de slobkousjes en zie hun aanpak is intussen helemaal veranderd! Er wordt nu enkel nog door beken gewandeld. Daar stond ik dan met hoge schoenen aan! Enkel nog goed om wat foto's te maken.





Paraplutjesmos



Gedrongen kantmos



Gewoon schijfjesmos

Nestje van een ijverige winterkoning



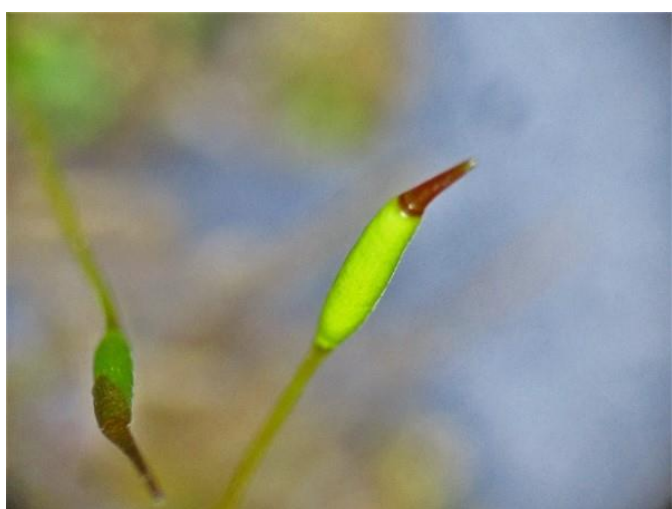


Korrelige hertentruffel





snavelmos





Af en toe toch eens een boom knuffelen
en dan liefst een hele dikke!



Dus meteen maar de dikste grove den
van Hamont-Achel uitgezocht

Maar er zijn er ook heel speciale

